

钢格板沟盖



广东南海积木
钢格板有限公司

联系方式

地址:广东省佛山市南海区松岗镇松夏工业园A区安贤路6号

邮编: 528234

电话: +86-757-85213848

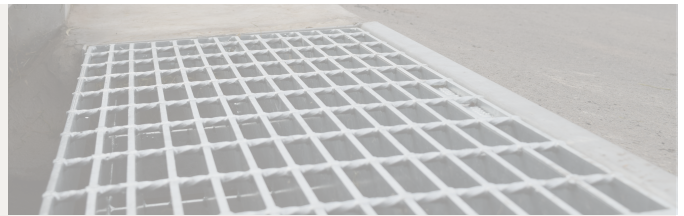
传真: +86-757-85213840

邮箱: sales@jmgrating.com

网站: www.jmgrating.com

钢格板沟盖主要用于人行道或行车道、建筑物的地面。根据客户需要可配上紧固机构或防盗装置。类型分为集水井盖和排水井盖。

钢格板沟盖



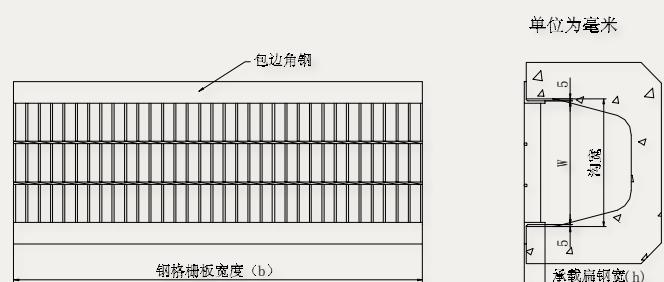
GU

——适用于普通混凝土砌制的无沿口沟，采用U型的沟盖非常简单与节约。

| 沟宽 (mm) | T-2 | | | |
|------------|----------|--------------------|---------|--------------|
| | 型号 | 盖板尺寸 b×W×h (mm) | 包边角钢 | 重量 (kg/件) |
| 200 | GU200-25 | 995 x 190 x 25 | L40 x 5 | 12.2 |
| 300 | GU300-25 | 995 x 290 x 25 | L40 x 5 | 16 |
| 400 | GU400-32 | 995 x 390 x 32 | L40 x 5 | 23.7 |
| 450 | GU450-32 | 995 x 443 x 32 | L40 x 5 | 26.3 |
| 500 | GU500-45 | 995 x 488 x 45 | L50 x 6 | 41.7 |
| 600 | GU600-50 | 995 x 588 x 50 | L56 x 6 | 53.8 |
| T-6 | | | | |
| 200 | GU200-25 | 995 x 190 x 25 | L40 x 5 | 12.2 |
| 300 | GU300-38 | 995 x 290 x 38 | L40 x 5 | 21.3 |
| 400 | GU400-45 | 995 x 390 x 45 | L50 x 6 | 35.1 |
| 450 | GU450-50 | 995 x 440 x 50 | L50 x 6 | 41.6 |
| 500 | GU500-50 | 995 x 490 x 50 | L50 x 6 | 45.2 |
| 600 | GU600-55 | 995 x 590 x 55 | L63 x 6 | 59.4 |
| T-14 | | | | |
| 200 | GU200-32 | 995 x 190 x 32 | L40 x 5 | 14.0 |
| 300 | GU300-45 | 995 x 290 x 45 | L50 x 6 | 28.4 |
| 400 | GU400-50 | 995 x 390 x 50 | L50 x 6 | 37.8 |
| 450 | GU450-55 | 995 x 440 x 55 | L63 x 6 | 47.4 |

*更多型号详见《中华人民共和国黑色冶金行业标准 YB / T4001.1-2007》第18页。

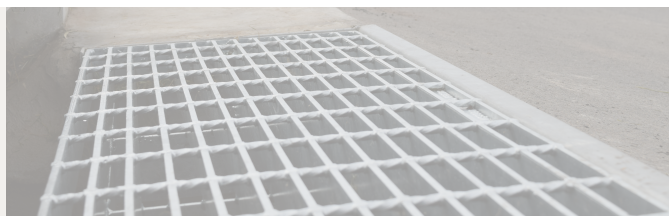
| 荷载级别 | 车辆载满质量 (KG) | 后单轮荷载 (kN) | 轮压面积 a x b (mm ²) |
|------|----------------|---------------|----------------------------------|
| T-2 | 2000 | 8 | 200x160 |
| T-6 | 6000 | 24 | 200x240 |
| T-14 | 14000 | 56 | 200x500 |
| T-20 | 20000 | 80 | 200x500 |
| T-25 | 25000 | 100 | 200x500 |



GU型沟钢格板沟盖

单位为毫米

钢格板沟盖



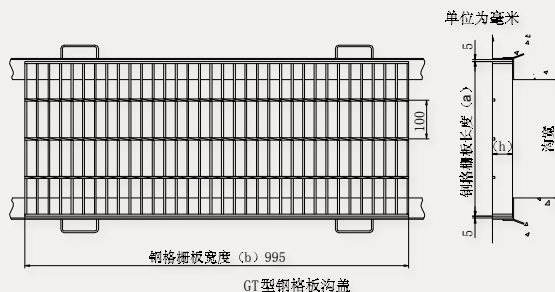
GT

——适用于除公路外车流不大的道路场合，通常其地沟沿口装有角钢。

| 沟宽 (mm) | T-2 及行人荷载 | | | |
|------------|-----------|------------------------------------|--------------|----------|
| | 型号 | 盖板尺寸 $b \times a \times h$ (mm) | 重量 (kg/件) | 支座角钢 |
| 200 | GT200-20 | 995 x 260 x 20 | 6.0 | L40x25x5 |
| 300 | GT300-25 | 995 x 364 x 25 | 15.9 | L40x28x3 |
| 400 | GT400-25 | 995 x 464 x 25 | 19.7 | L40x28x3 |
| 450 | GT450-32 | 995 x 544 x 32 | 28.8 | L56x36x4 |
| 500 | GT500-45 | 995 x 580 x 45 | 42.2 | L50x50x5 |
| 600 | GT600-50 | 995 x 690 x 50 | 54.8 | L56x56x6 |
| T-6 | | | | |
| 200 | GT200-32 | 995 x 294 x 32 | 16.6 | L56x36x4 |
| 300 | GT300-38 | 995 x 416 x 38 | 26.7 | L70x45x7 |
| 400 | GT400-50 | 995 x 490 x 50 | 40 | L56x56x6 |
| 450 | GT450-50 | 995 x 540 x 50 | 43.4 | L56x56x6 |
| 500 | GT500-50 | 995 x 590 x 50 | 47.4 | L56x56x6 |
| 600 | GT600-50 | 995 x 700 x 55 | 60.8 | L60x60x5 |
| T-14 | | | | |
| 200 | GT200-32 | 995 x 294 x 32 | 16.6 | L56x36x4 |
| 300 | GT300-45 | 995 x 380 x 45 | 28.8 | L50x50x5 |
| 400 | GT400-50 | 995 x 480 x 50 | 39.3 | L56x56x6 |
| 450 | GT450-55 | 995 x 550 x 55 | 48.9 | L60x60x5 |
| 500 | GT500-60 | 995 x 610 x 60 | 58.6 | L65x65x5 |
| 600 | GT600-75 | 995 x 750 x 75 | 87.9 | L80x80x5 |
| T-20 | | | | |
| 200 | GT200-38 | 995 x 316 x 38 | 21.1 | L70x45x7 |
| 300 | GT300-50 | 995 x 390 x 50 | 32.6 | L56x56x6 |
| 400 | GT400-55 | 995 x 500 x 55 | 44.7 | L60x60x5 |
| 450 | GT450-65 | 995 x 590 x 65 | 59.3 | L70x70x5 |
| 500 | GT500-75 | 995 x 640 x 75 | 75.9 | L80x80x5 |
| T-25 | | | | |
| 200 | GT200-45 | 995 x 280 x 45 | 22.2 | L50x50x5 |
| 300 | GT300-50 | 995 x 390 x 50 | 32.6 | L56x56x6 |
| 400 | GT400-65 | 995 x 520 x 65 | 54.7 | L70x70x5 |
| 450 | GT450-75 | 995 x 590 x 75 | 70.3 | L80x80x5 |

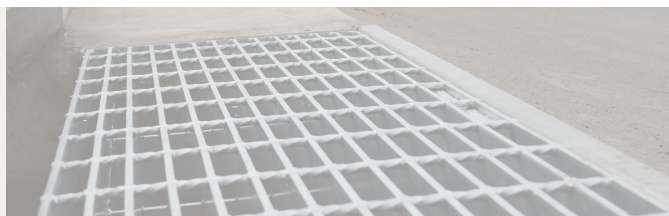
*更多型号详见《中华人民共和国黑色冶金行业标准 YB / T4001.1-2007》第17页。

| 荷载级别 | 车辆载满质量 (KG) | 后单轮荷载 (kN) | 轮压面积 $a \times b$ (mm ²) |
|------|-------------|------------|--------------------------------------|
| T-2 | 2000 | 8 | 200x160 |
| T-6 | 6000 | 24 | 200x240 |
| T-14 | 14000 | 56 | 200x500 |
| T-20 | 20000 | 80 | 200x500 |
| T-25 | 25000 | 100 | 200x500 |



单位为毫米

钢格板沟盖



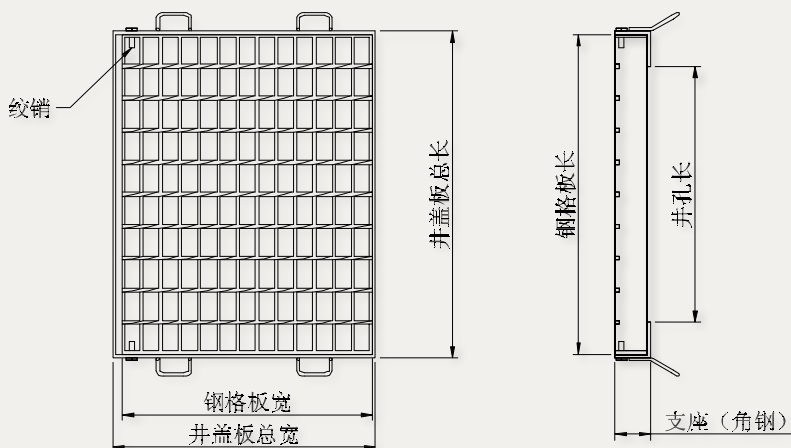
GM

——适用于道路、园区等市政设施的雨水井、沉沙井、下水井、污水井盖板。

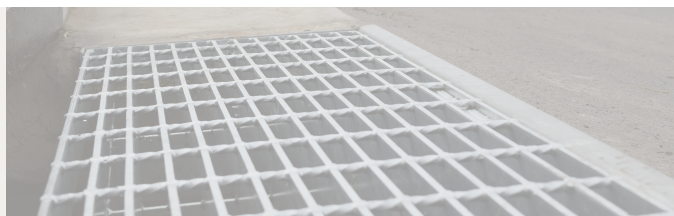
| 适用荷载 | 荷载级别 | 钢格板型号 | 钢格板 | | 支座框 | | |
|-----------------|-----------|---------|----------------|------|----------------|----------|------|
| | 宽 x 长 | | 尺寸 h x a x b | 重量 | 尺寸 B x A x H | 支撑角钢 | 重量 |
| T-25 | 500 x 500 | GM55-65 | 485 x 620 x 65 | 36.2 | 515 x 640 x 70 | L 70 x 5 | 11.4 |
| | 700 x 700 | GM77-75 | 695 x 840 x 75 | 70.6 | 725 x 860 x 80 | L 80 x 5 | 17.1 |
| T-20 | 400 x 500 | GM45-55 | 395 x 600 x 55 | 21.7 | 425 x 620 x 60 | L 60 x 5 | 9.0 |
| | 600 x 600 | GM66-65 | 605 x 720 x 65 | 51.9 | 635 x 740 x 70 | L 70 x 5 | 14.6 |
| T-14 (含 T-6) | 400 x 400 | GM44-45 | 395 x 480 x 45 | 14.7 | 425 x 500 x 50 | L 50 x 5 | 7.2 |
| | 500 x 500 | GM55-50 | 485 x 590 x 50 | 24.0 | 515 x 610 x 56 | L 56 x 6 | 10.1 |
| | 600 x 600 | GM66-55 | 605 x 700 x 55 | 38.2 | 635 x 720 x 60 | L 60 x 5 | 11.5 |
| T-2 (含行人荷载) | 400 x 400 | GM44-32 | 395 x 454 x 32 | 10.3 | 425 x 472 x 36 | L 36 x 4 | 4.8 |
| | 500 x 500 | GM55-40 | 485 x 570 x 40 | 18.9 | 515 x 590 x 45 | L 45 x 5 | 7.2 |
| | 600 x 600 | GM66-40 | 605 x 670 x 40 | 27.4 | 635 x 690 x 45 | L 45 x 5 | 8.3 |
| | 700 x 700 | GM77-45 | 695 x 780 x 45 | 40.4 | 725 x 800 x 50 | L 50 x 5 | 10.2 |

*更多型号详见《中华人民共和国黑色冶金行业标准 YB / T4001.1-2007》第19页。

| 荷载级别 | 车辆载满质量 (KG) | 后单轮荷载 (kN) | 轮压面积 a x b (mm ²) |
|------|-------------|------------|-------------------------------|
| T-2 | 2000 | 8 | 200x160 |
| T-6 | 6000 | 24 | 200x240 |
| T-14 | 14000 | 56 | 200x500 |
| T-20 | 20000 | 80 | 200x500 |
| T-25 | 25000 | 100 | 200x500 |

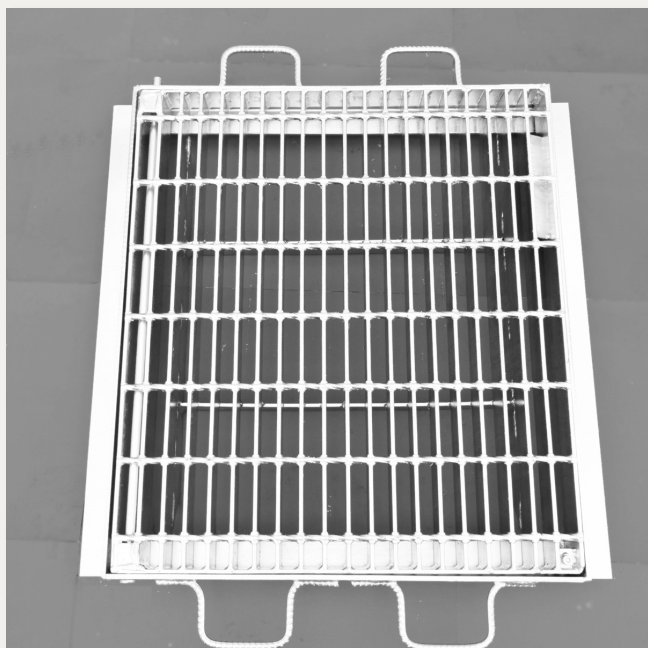
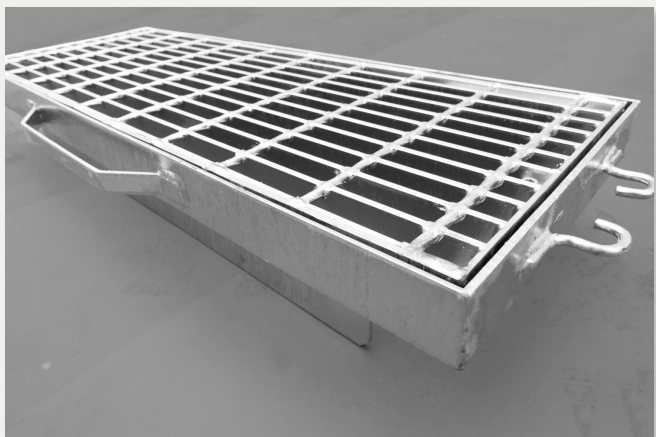
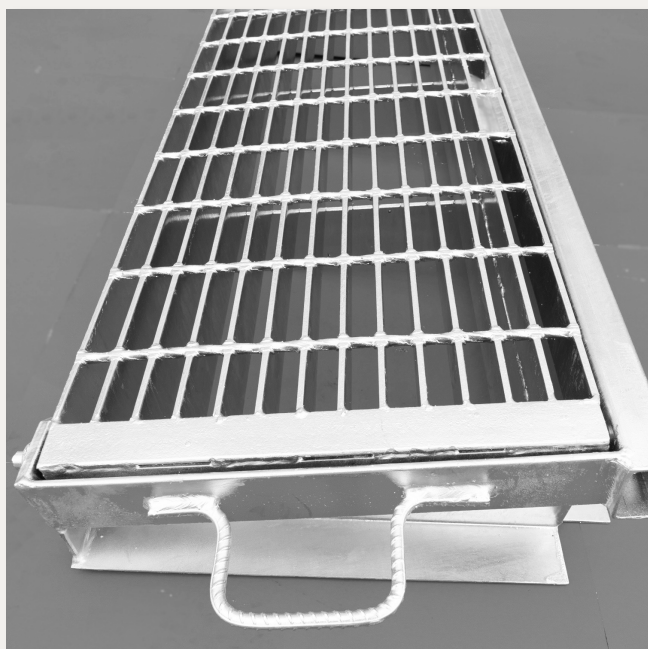
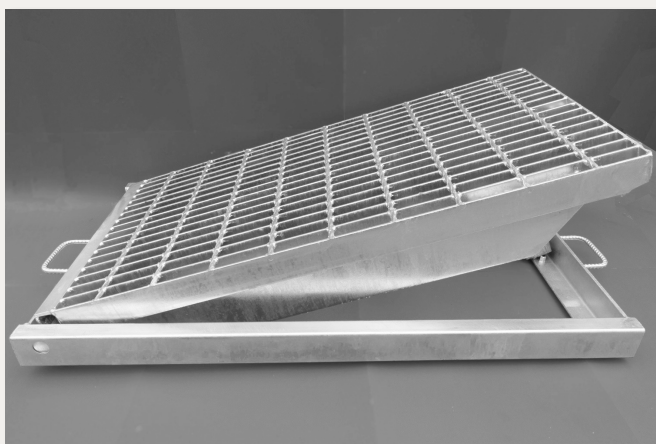


钢格板沟盖

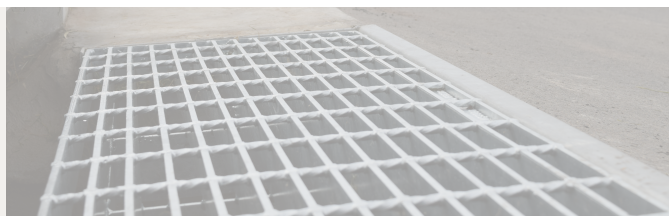


GM

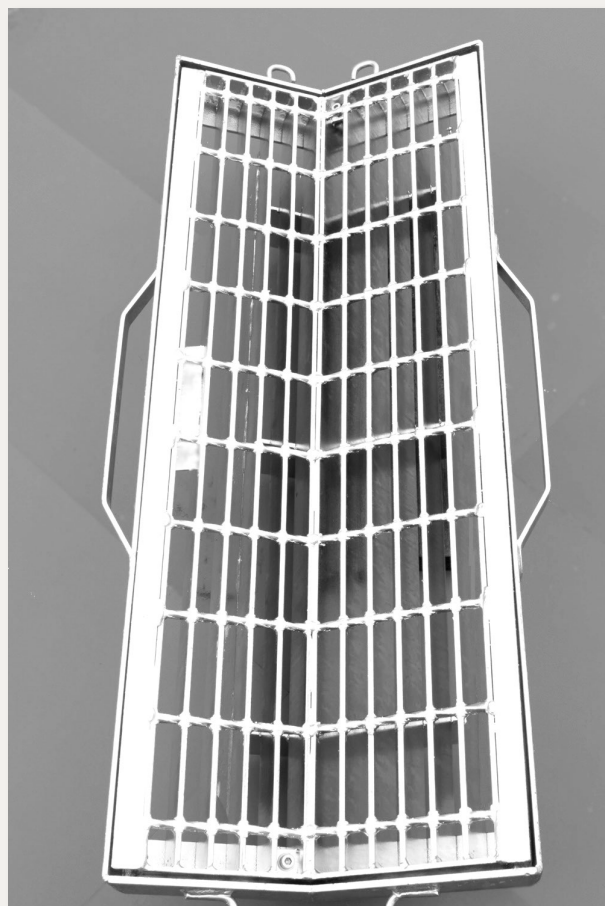
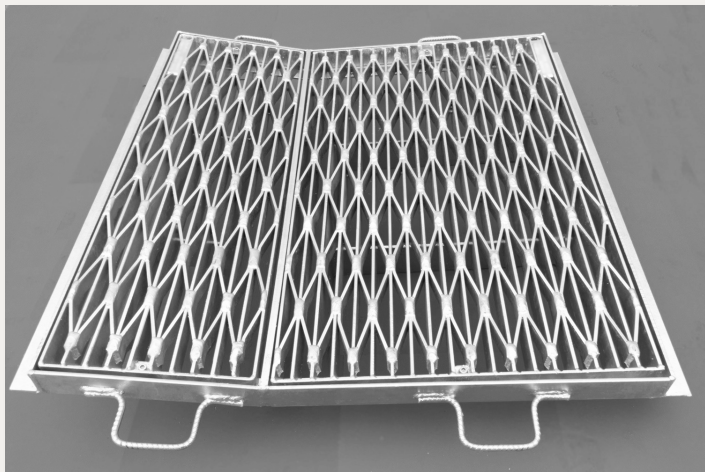
—— 由于不同国家所执行标准不同，本公司亦可根据客户要求，生产不同类型的水沟盖：



钢格板沟盖



GM



*以上图例仅是我司根据客户要求生产的一小部分型号规格，图例包含了以下信息：

- 载荷可根据客户要求，设计出满足A~D等级（详见下方荷载等级分类表）的沟盖。
- 适用于高速公路、普通公路及辅路。
- 净空尺寸可满足客户的要求。
- 井盖一般分为四边框和三边框（适用于有路拱的）。
- 边框与井盖用铰链链接，可有效防盗。
- 配有螺栓安全锁紧系统。
- 自行车可安全通过。
- 非平面的井盖适用于弯曲路肩或中凹的人行道。

| 运输条件 | | 常规车轮载重 (kg) | 设计理论载重 (kN) | 最大值载重 (kN) |
|---|---|----------------|----------------|---------------|
| 等级 A - 超轻型: 适用于行人、自行车、手推车通行的区域 |  | 330 | 6.7 | 10 |
| 等级 B - 轻型: 适用于人行道、轻型拖拉机、 车辆通道（不包括商用车辆）等区域 |  | 2670 | 53 | 80 |
| 等级 C - 中型: 商场和慢行商用车辆的区域 |  | 5000 | 100 | 150 |
| 等级 D - 重型: 车行道和商用车辆行驶的区域。 |  | 8000 | 140 | 210 |